

## 令和5年度就労支援フォーラム開催



### ネットワーク連絡会とは

平成 27 年度から、千代田区の就労支援事業所連絡会を年 4 回開催し、障害者の雇用促進を支援しています。様々な就労支援事業所と連携し、情報の共有やネットワークの強化に努めています。

平成 30 年度には名称を「千代田区障害者就労地域連携ネットワーク連絡会」に変更し、地域の障害者就労の

情報発信を強化しています。各回では幹事事業所がテーマを設定し企画を行い、企業担当者と福祉担当者の交流の場を提供しています。

令和 5 年度からは、「働く、羽ばたく、千代田」をキャッチフレーズに、区内企業や関係機関とさらに連携を深め、地域に向けた情報発信を進めています。

### 今企画の幹事事業所紹介

今回地域に向けた、フォーラムの企画・発案を行って頂いた幹事事業所

- ・ウェルビー秋葉原駅前センター (今企画発起事業所)
- ・HOPE 神田
- ・atGP ジョブトレ IT・Web 秋葉原
- ・ビルド神保町
- ・atGP ジョブトレ秋葉原
- ・ディーキャリア秋葉原オフィス
- ・atGP ジョブトレ秋葉原第 2

### atGP ジョブトレ IT・Web 秋葉原 このチラシの作成紹介

このチラシは atGP ジョブトレ IT・Web 秋葉原の利用者さんが作成しました。

atGP ジョブトレ IT・Web 秋葉原では、Web デザインやプログラミングスキルと働き続ける力がバランスよく身につく、初心者でも就職につながっています！

IT・Web 専門 就労移行支援サービス  
**atGP ジョブトレ IT・Web 秋葉原**

URL : [https://www.atgp.jp/training\\_it/](https://www.atgp.jp/training_it/)  
TEL : 050-3645-1177

E-mail : [jobtra.it.akihabara@generalpartners.co.jp](mailto:jobtra.it.akihabara@generalpartners.co.jp)

#### チラシ制作者の声

- S さん ポスターを制作しました。「羽ばたく」をキーワードに、明るく希望の持てるデザインを心掛けました。
- H さん チラシ作成は、初めてでした。みんなのアドバイスのおかげで完成することができました。良かったです。
- M さん チラシの表裏表紙を担当。フォーラムの様子を想像しながら、見やすく目を引くデザインを意識しました。

### 「働く 羽ばたく 千代田」令和5年度就労支援フォーラム開催目的と意図

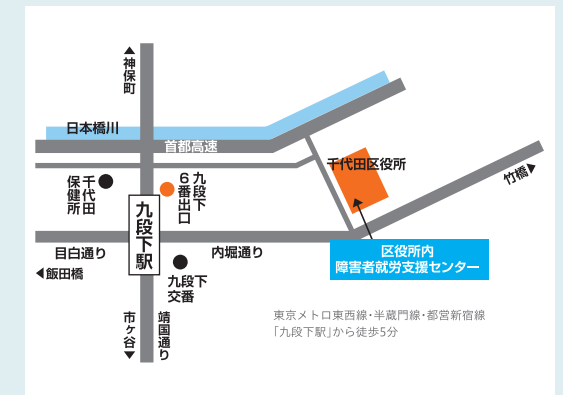
千代田区ネットワーク連絡会は、個々人が自分らしく働ける地域共生社会の構築に向けて尽力しています。今回のフォーラムでは福祉・医療・企業の連携を一層強化し、地域密着型の柔軟な労働スタイルを促進することを目指しています。障害者就労支援のさらなる推進のため、皆様の貴重な意見を共有し共に支援体制を築くことにご参加いただければ幸いです。ネットワーク連絡会一同、皆様の積極的なご参加を心よりお待ちしております。

ネットワーク連絡会事務局  
千代田区障害者就労支援センター 秋元 全和

**日程** 令和6年1月19日(金)

**時間** 13時30分～17時00分  
受付開始：13時00分～

**場所** 千代田区役所4階 会議室A・B



申し込みフォーム (参加無料)  
<https://forms.gle/eG9E5FbgJ41WBarC6>

締め切り: 1月10日 定員: 会場30名 オンライン50名



### お問い合わせ先

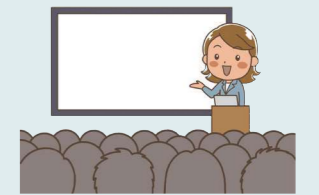
千代田区障害者就労支援センター (千代田区役所 3 階)  
電話 : 03-3264-2153/FAX:03-3556-1223  
メール : [chiyoda.syuroushien@city.chiyoda.lg.jp](mailto:chiyoda.syuroushien@city.chiyoda.lg.jp)

ご参加いただいた医療機関には、今後『千代田区ネットワーク連絡会応援機関』として、千代田区障害者就労支援センター HP にて貴医院の紹介や事例の掲載など、地域の就労支援への連携をお願いさせて頂く事が御座います。

# タイムスケジュール



# 地域交流会 講師の紹介



13:30 開会

## 第1部 地域交流会 / 講演会

### 『障害のある方の「働く」を考える』 ～ 医療から就労の実践事例と近年の法制度を踏まえて～

13:35

120分

看護師(産業保健領域) 加藤 公一 氏

#### 『障害者の社会参加と医療支援の可能性』

葛飾橋病院 澤 麻衣子 氏 高津 真菜 氏

#### 『対話と笑顔 ～ 障害者雇用の土台作りの大切さ～』

牧田総合病院 田中 由紀 氏

#### 『高次脳機能障害の復職支援』

15:35

----- 休憩 (10分間予定) -----

15:45

30分

## 第2部 トークセッション・パネルディスカッション

### 『医療と福祉の連携について』

ウェルビー秋葉原駅前センター 塚本 祥気 氏  
第1部 登壇者 及び HOPE神田 山本 太朗 氏  
ディーキャリア秋葉原オフィス 関 大輔 氏

16:15

## 第3部 参加者交流(フリートーク)

17:00 閉会

閉会後に区役所内カフェで懇親会を実施いたします。

～ 懇親会の会場～

区役所内カフェ「Cafe 桜日和」  
懇親会参加費 **1500円**  
(Cafe 桜日和の寄り道セット)



## 『障害者の社会参加と医療支援の可能性』

### 加藤 公一 氏

看護師(産業保健領域)

公務部門での障害者雇用に係る支援体制の企画立案を担当

精神科病院と発達障害専門病院での看護・管理経験を活かし、医療からの障害者向け就労支援モデルを確立。企業での障害者就労移行支援事業所の開設や、内閣府での障害者雇用の危機対応、東京都の支援者交流会立ち上げにも関与。

2022年からは内閣官房で障害者雇用促進の企画に取り組む。



## 『対話と笑顔 ～ 障害者雇用の土台作りの大切さ～』

### 澤 麻衣子 氏

精神保健福祉士・訪問型職場適応援助者

葛飾橋病院にて相談支援業務に従事する。当事者のニーズの多様化に対応する為、約5年前より障害者就労支援を開始。

現在、葛飾橋病院にて就労準備プログラムの運営・就職支援(葛飾橋病院/外部)・定着支援に携わる。

その他、ソーシャル・インクルージョンの大切さを伝える為の活動(当事者ダンスチーム Feel 代表)も継続している。



## 『高次脳機能障害の復職支援』

### 田中 由紀 氏

公認心理師・キャリアコンサルタント・  
企業内職場適応援助者・両立支援コーディネーター・  
ES協会就労支援士2級

牧田総合病院にて2014年より高次脳機能障害外来を立ち上げ、担当作業療法士として診断のための評価や、就労・社会参加にむけた長期間の支援を行う。

2017年より病院の障害者雇用担当を兼務。

