

# 年金と社会保険労務の

## ～特別講座～

# 基礎知識



### 給料明細と社会保険 労働保険のしくみ

～給料計算と労働社会保険の基本事項～

いつも見慣れた給料明細ですが、一枚だけでもよく見ると面白いことや不思議なことがいっぱい隠されています。給料を支払う立場だけでなく、給料をもらう立場の人も、意識しながら労働法規や社会保険制度に基づいた給料の支給控除計算と、社会保険料算定のポイントを具体的に説明します。

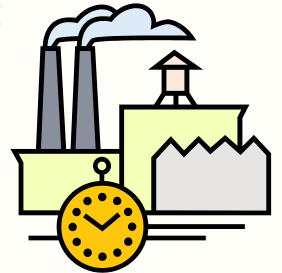


8/20(土)  
9:00～ 12:00

### 労働時間と時間外労働 割増賃金

～未払い残業代の問題とその対応～

長時間労働の問題とともに未払い残業代の問題は、ワークライフバランスやメンタルヘルスとも絡み、安全衛生や訴訟リスクの面からますます深刻な展開を見せています。労務管理の基本となる労働時間と賃金について、制度の原則を確認しながら、運用に於ける現実的な対応も説明します。

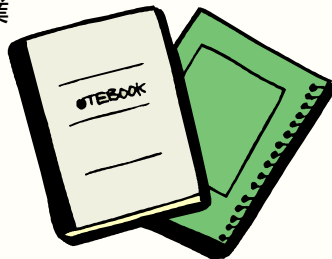


8/20(土)  
13:00～ 16:00

### 就業規則を見直すためのポイント

～労使間の相互理解とトラブル防止～

会社のルールブックとして、従業員数10人以上の事業所に作成が義務付けられている就業規則ですが、メンテナンスを怠ったために労使間の解釈に齟齬が生じ、トラブルの原因となることもあります。企業のリスク管理の視点から、就業規則を見直す際のポイントを説明します。

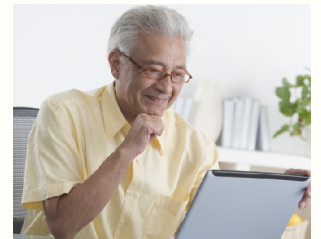


8/21(日)  
9:00～ 12:00

### 65歳までの年金と65歳からの年金

～在職老齢年金と夫婦の加給 振替～

老齢厚生年金は、65歳からの支給が原則とされていますが、特例として60歳から支給できる人が多くいます。年齢・性別で支給開始時期が変わり、配偶者の状況によって加算や振替が発生し、雇用保険の受給を受けたり、会社に勤めたりすると年金が減額されるなど支給条件がいくつも絡まり、複雑に見える年金の仕組みを分かりやすく説明します。



8/21(日)  
13:00～ 16:00

受講費 12,600円(4回分)

単発で受講される場合は、1講座につき4,200円になります。  
別途教材費が必要です。

講師 若林 千代さん・小林 直人さん・石田 祥子さん  
中野 導郎さん・丹保 敏隆さん

石川県社会保険労務士会小松支部後援



受講生 15,000人が通う

北國新聞文化センター

☎ 076-278-7891

お申し込み・お問い合わせは

白山スタジオ

白山市鹿島町二号 1-2  
シオセキ白山工場 3F

お気軽にお問い合わせ下さい。

詳しくはホームページへ  
北國新聞文化センター

